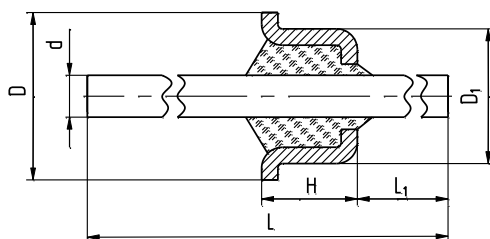


Изоляторы проходные стеклянные ИС



Чертежный номер изолятора	Обозначение изолятора	D, мм	D ₁ , мм	d, мм	H, мм	L, мм	L ₁ , мм	Покрытие
КЮЯЛ.686119.014	ИС-1-2,7-1-10 Н	2,75	2,7	1,0	1,4	10,0	4,0	Хим.Н6
КЮЯЛ.686119.014-01	ИС-1-2,7-1-10 ОС	2,75	2,7	1,0	1,4	10,0	4,0	Хим.Н6,О-С(60)6
КЮЯЛ.686119.014-02	ИС-1-2,7-1-16 Зл	2,75	2,7	1,0	1,4	16,0	4,0	Хим.НЗ, Зл.3
КЮЯЛ.686119.014-03	ИС-1-2,7-1-14 Н	2,75	2,7	1,0	1,4	14,0	4,0	Хим.Н6
КЮЯЛ.686119.014-04	ИС-1-2,7-1-21,6 Зл	2,75	2,7	1,0	1,4	21,6	4,0	Хим.НЗ, Зл.3
КЮЯЛ.686119.014-05	ИС-1-2,7-0,8-18 Зл			0,8		18,0	3,0	
КЮЯЛ.686119.014-06	ИС-1-2,7-1-25 Н	2,75	2,7	1,0	1,4	25	21,8	Хим.Н6
КЮЯЛ.686119.014-07	ИС-1-2,7-1-21,6 Н	2,75	2,7	1,0	1,4	21,6	4	Хим.НЗ
КЮЯЛ.686119.014-08	ИС-1-2,7-1-20 ОС	2,75	2,7	1,0	1,4	20	8	Хим.Н6, О-С(60)9
КЮЯЛ.686119.014-09	ИС-1-2,7-0,8-18 Н	2,75	2,7	0,8	1,4	18	3	Хим.Н6
КЮЯЛ.686119.014-10	ИС-1-2,7-0,8-18	2,75	2,7	0,8	1,4	18	10	без покрытия
КЮЯЛ.686119.014-11	ИС-1-2,7-1-18	2,75	2,7	1	1,4	18	10	без покрытия
КЮЯЛ.686119.014-12	ИС-1-2,7-1-14 ОС	2,75	2,7	1	1,4	14	4	Хим.Н6, О-С(60)9
КЮЯЛ.686119.013	ИС-1-1,7-0,45-6 Н	1,95	1,7	0,45	1,0	6	2,0	Хим.НЗ
КЮЯЛ.686119.013-01	ИС-1-1,7-0,45-16,4 Н					16,4		
КЮЯЛ.686119.013-02	ИС-1-1,7-0,45-20 ОС	1,95	1,7	0,45	1,0	20	5,0	Хим.НЗ, О-С(60)6
КЮЯЛ.686119.013-03	ИС-1-1,7-0,45-23	1,95	1,7	0,45	1,0	23	8,5	без покрытия
КЮЯЛ.686119.013-04	ИС-1-1,7-0,45-6 ОС	1,95	1,7	0,45	1,0	6	2,0	Хим.НЗ, О-С(60)6
КЮЯЛ.686119.013-05	ИС-1-1,7-0,45-16,4 Зл	1,95	1,7	0,45	1,0	16,4	2,0	Хим.НЗ, Зл.3
КЮЯЛ.686119.013-06	ИС-1-1,7-0,45-10,3 Зл					10,3	5	
КЮЯЛ.686119.013-07*	ИС-1-1,7-0,45-16,6 Зл	1,95	1,7	0,45	1,0	16,6	2	Хим.НЗ, Зл.3
КЮЯЛ.686119.013-08	ИС-1-1,7-0,45-20 Зл	1,95	1,7	0,45	1,0	20	5	Хим.НЗ, Зл.3
КЮЯЛ.686119.013-09	ИС-1-1,7-0,45-11,7 ОС	1,95	1,7	0,45	1,0	11,7	8,7	Хим.НЗ, О-С(60)6
КЮЯЛ.686119.013-10	ИС-1-1,7-0,45-23 Н	1,95	1,7	0,45	1	23	8,5	Хим.НЗ
КЮЯЛ.686119.013-11	ИС-1-1,7-0,45-6 Зл	1,95	1,7	0,45	1	6	2	Хим.НЗ,Зл.3
КЮЯЛ.686119.016**	ИС-1-2-0,45-20 ОС	2,3	2	0,45	1,8	20	7	Хим.НЗ,О-С(60)6



Изоляторы проходные

Чертежный номер изолятора	Обозначение изолятора	D, мм	D ₁ , мм	d, мм	H, мм	L, мм	L ₁ , мм	Покрытие
КЮЯЛ.686119.016-01**	ИС-1-2-0,45-15,5 Н	2,3	2	0,45	1,8	15,5	2,5	Хим.НЗ
КЮЯЛ.686119.012	ИС-1-3,42-1-8,25 ОС	5,13	3,42	1	2,3	8,25	1,8	Хим.Н6, О-С(60)6
КЮЯЛ.686119.031**	ИС-1-3,42-1-8,25 ОС	5,13	3,42	1	2,3	8,25	1,8	
КЮЯЛ.686119.012-01	ИС-1-3,42-1-16 ОС	5,13	3,42	1	2,3	16	5,5	
КЮЯЛ.686119.031-01**	ИС-1-3,42-1-16 ОС	5,13	3,42	1	2,3	16	5,5	
КЮЯЛ.686119.012-02	ИС-1-3,42-1-6,4 ОС	5,13	3,42	1	2,3	6,4	3,1	
КЮЯЛ.686119.031-02**	ИС-1-3,42-1-6,4-ОС	5,13	3,42	1	2,3	6,4	3,1	
КЮЯЛ.686119.012-03	ИС-1-3,42-1-25 Н	5,13	3,42	1	2,3	25	1,8	Хим.Н6
КЮЯЛ.686119.031-03**	ИС-1-3,42-1-25 Н	5,13	3,42	1	2,3	25	1,8	
КЮЯЛ.686119.012-04	ИС-1-3,42-1-23 ОС	5,13	3,42	1	2,3	23	10	Хим.Н6, О-С(60)6
КЮЯЛ.686119.031-04**	ИС-1-3,42-1-23 ОС	5,13	3,42	1	2,3	23	10	
КЮЯЛ.686119.012-05	ИС-1-3,42-1-14	5,13	3,42	1	2,3	14	5,5	без покрытия
КЮЯЛ.686119.031-05**	ИС-1-3,42-1-14	5,13	3,42	1	2,3	14	5,5	без покрытия
КЮЯЛ.686119.012-06	ИС-1-3,42-1-16	5,13	3,42	1	2,3	16	5,5	без покрытия
КЮЯЛ.686119.031-06**	ИС-1-3,42-1-30 Н	5,13	3,42	1	2,3	30	8	Хим.Н6
КЮЯЛ.686119.031-07**	ИС-1-3,42-1-16,2	5,13	3,42	1	2,3	16,2	5,5	без покрытия
КЮЯЛ.686119.031-08**	ИС-1-3,42-1-8,25 Н	5,13	3,42	1	2,3	8,25	1,8	Хим.Н6

МАТЕРИАЛ: фланец – сталь, вывод – 29НК, изолятор – стекло.

* - вывод типа «гвоздик»

** - материал фланца – 29НК